

SGG DECORGLASS®

Vidro impresso

Portugal

SGG DECORGLASS®

Vidro impresso

Descrição do produto

SGGDECORGLASS corresponde a uma gama de vidros incolores, coloridos ou aramados. São vidros translúcidos obtidos por laminação do vidro fundido entre dois cilindros, um dos quais tem gravado o

Aplicações

SGGDECORGLASS é recomendado para a criação de espaços que, embora luminosos, sugiram um ambiente íntimo.

SGGDECORGLASS oferece uma gama vasta de padrões, cores e texturas adaptada à criação e decoração de espaços residenciais ou profissionais :

- divisórias fixas ou deslizantes;
- portas em vidro ou encaixilhadas
- janelas;
- vidros de duche ou de banheira;
- para-duches (escritório, mesas, balcões, prateleiras);
- guarda-ventos interiores ou exteriores;
- mobiliário urbano.

Vantagens

Estética

SGGDECORGLASS transmite e difunde subtilmente a luz. Permite assim criar ambientes adaptados a cada estilo e espaço: clássico, moderno, contemporâneo.

Luz e ambiente

SGGDECORGLASS permite criar espaços fechados sem lhes retirar luminosidade e perspectiva.

Esta característica permite:

- criar um efeito visual que sugere, ao difundir agradavelmente a luz, o aumento do espaço numa habitação;
- criar uma atmosfera íntima e de convívio filtrando os olhares directos sobre o interior da habitação.

Facilidade de manutenção

SGGDECORGLASS limpa-se facilmente

Performances

Transmissão luminosa

SGGDECORGLASS incolor : de 80% a 90% conforme o modelo e a respectiva espessura.

SGGDECORGLASS incolor aramado: cerca de 80%.

Grande parte da luz é transmitida de uma forma difusa.

Translúcidos

Cada vidro é avaliado pelo seu “coeficiente visual”; seleccionando-se o vidro pela sua capacidade de filtrar a visibilidade consegue-se o vidro apropriado ao efeito desejado.

Coefficiente de transmissão térmica

$U = 5.7 \text{ W/m}^2\text{.K}$

Resistência ao fogo

Nalgumas aplicações SGGDECORGLASS ARAMADO evidencia um comportamento de resistência ao fogo.

Nalguns países, estes vidros podem ser seleccionados para determinada aplicação pela sua grande estabilidade quando sujeitos a fogo em caso de incêndio (classe E segundo a norma EN357). Esta performance deve sempre ser validada por uma declaração dum laboratório certificado para o efeito.

Transformação em fábrica

Dependendo do modelo, os vidros SGGDECORGLASS podem ser:

- manufacturados;
 - curvados;
 - espelhados (SGGMIRALITE CONTRAST) ou esmaltados (SGGEMALIT CONTRAST);
 - temperados ou laminados (*) para utilizações de acrescida segurança;
 - laminados (*) em SGGSTADIP SILENCE para conforto acústico;
 - montados em vidro duplo (*) para conforto térmico;
- (*) a face gravada fica sempre orientada para o exterior do conjunto.



SGG THELA

Gama

SGG DECORGLASS® : épaisseur et dimensions de fabrication												
Noms	Référence	Coefficient d'écran visuel (1)	Anciennes référence	Anciens noms	codes couleurs						Epaisseur	Transformation en double vitrage
					clair 000	jeune 38	vert 41	gris 52	violet 60	broze 65		
SGG ALTDEUTSCH F	002/000	10	049	ALTDEUTSCH F clair	X						4 mm	X
SGG ALTDEUTSCH K	004/000	9	182/00	SGGALTDEUTSCH K clair	X						4 mm	X
SGG ALTDEUTSCH K	004/38	8	182/102	SGGALTDEUTSCH K jaune		X					4 mm	X
SGG ALTDEUTSCH K	004/65	9	182/83	SGGALTDEUTSCH K bronze						X	4 mm	X
SGG ANTIQUE	046/000	9	141	Gussantik clair	X						4 mm	X
SGG ANTIQUE	046/38	8	141/102	Gussantik jaune		X					4 mm	X
SGG ANTIQUE	046/52	8	141/1086	Gussantik gris				X			4 mm	X
SGG ANTIQUE	046/60	9	141/402	Gussantik violet					X		4 mm	X
SGG ARENA C	016/000	4	104	Clarglass C, Granite,Granito,Pointillé,Sablé	X						4 mm	X
SGG BALDOSA GRABADA	011/000	3	1999/00	Baldosa Grabada claire	x						12-19 mm	non
SGG ESTRIADO	042/000	8	-	-	X						4 mm	X
SGG CATHEDRAL MAX	054/000	7	439	Gehamerd,Martelé clair	X						4 mm	X
SGG CATHEDRAL MIN	053/000	7	140	Cathédrale clair	X						4 mm	X
SGG CATHEDRAL MIN	053/38	2	140/102,10	Cathédrale jaune		X					4 mm	X
SGG CATHEDRAL MIN	053/41	7	140/202	Cathédrale vert			X				4 mm	
SGG KYOTO	055/000	2	-	-	x						4 mm	X
SGG LISTAR K	063/000	4	159	Listar K clair,Mississipi,Nylon	X						4 mm	X
SGG LISTAR M	043/000	5	230	Gaufré,Petit Gaufré clair	X						4 mm	non
SGG MARIS	-	6		-	X						4-6-8 mm	X
SGG MONUMENTAL M	071/000	3	123	Grote océanic clair,nevada	X						4 mm	non
SGG NEMO	-	6		-	X						4-6-8 mm	X
SGG SILVIT	088/000	6	178	Ecorce d'arbre,Silvit claire	X						4 mm	X
SGG SILVIT	088/65	5	178/83	Ecorce d'arbre,Silvit bronze						X	4 mm	X
SGG SPOTLYTE	089/000	1		-	X						4 mm	X
SGG THELA	-	9	054	-	X						4-6-8 mm	X
SGG WATERDROP	101/000	1	text	Goutte d'eau	X						4 mm	X
Verres imprimés,"qualité spéciale trempe"												
SGG SR ARENA C	110/000	4/6	104	Clarglass C, Granite,Granito,Pointillé,Sablé	X						4-6 mm	X
SGG SR LISTRAL L	090/000	6/6/6	200	Listral clair,Granité,pointillé 2 faces	X						6-8-10 mm	X
SGG SR SILVIT	107/000	6	178	Ecorce s'arbre,Silvit clair	X						8 mm	X
Verre armé												
SGG WIRED 1/2	037/000	7/7	698 1/2"	Verre armé clair	X						7-9 mm	non
SGG WIRED ABSTRACTO	027/000	1	687 1/2"	Verre armé Abstracto clair	X						7 mm	non
SGG WIRED IISTRAL	025/000	2	606 1/2"	Verre armé E clair	X						6 mm	non

(1) coeficiente visual. Este coeficiente permite classificar de 1 a 10, o nível de transparência dos diferentes vidros, em que 10 equivale à máxima transparência (SGG ALTDEUTSCH F), e 1 representa a transparência mínima (SGG WATERDROP)
 (2) Transmissão luminosa de 91,2% ± 0,5%

O coeficiente visual é um critério estabelecido e registado pela SAINT-GOBAIN GLASS.
 Baseia-se na maior ou menor capacidade de reconhecer um mesmo objecto colocado por trás de vidros diferenciados da gama SGG DECORGLASS, sempre a uma mesma distância de referência e sob as mesmas condições de iluminação.



SGG ALTDEUTSCH F 002/000



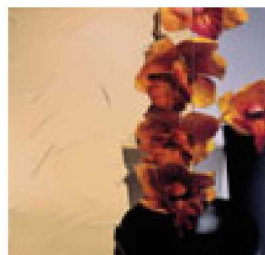
SGG ALTDEUTSCH K 004/000



SGG ALTDEUTSCH K bronze 004/65



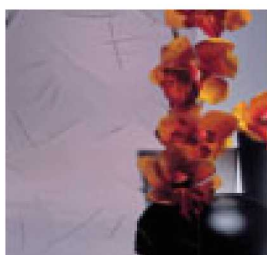
SGG ALTDEUTSCH K jaune 004/38



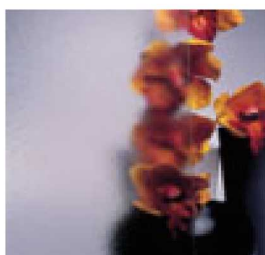
SGG ANTIQUE 046/000



SGG ANTIQUE violet 046/00



SGG ANTIQUE jaune 046/38



SGG SR ARENA C 016/000



SGG ANTIQUE gris 046/52



SGG BALDOSA GRABADA 011/000



SGG ESTRIADO 042/000



SGG KATHEDRAL MIN jaune 053/38



SGG KATHEDRAL MAX 054/000



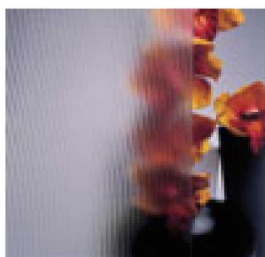
SGG KATHEDRAL MIN vert 053/41



SGG KATHEDRAL MIN 053/000



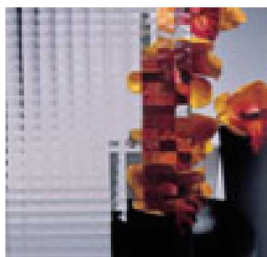
SGG KYOTO 055/000



SGG LISTRAL K 063/000



SGG MONUMENTAL M 071/000



SGG LISTRAL M 043/000



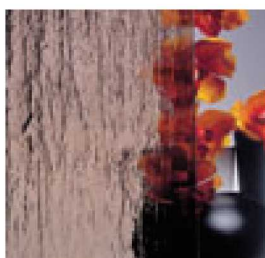
SGG NEMO



SGG MARIS



SGG SILVIT 088/000



SGG SILVIT bronze 088/65



SGG WATERDROP 101/000



SGG SPOTLYTE 089/000



SGG SR ARENA C 110/000



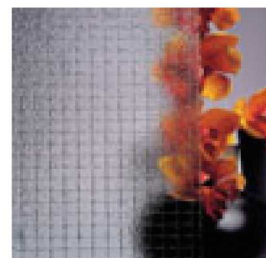
SGG THELA



SGG SR LISTRAL L 090/000



SGG SR SILVIT 107/000



SGG WIRED LISTRAL 025/000

Gama .../...



SGG WIRED 1/2 037/000



SGG WIRED ABSTRACTO 027/000

Montagem em obra

SGGDECORGLASS deve ser montado respeitando todas as normas de segurança e a legislação em vigor.
Para se obter um resultado estético uniforme, é importante respeitar o sentido do vidro durante as operações de corte a alinhar as diferentes partes, segundo esse sentido, ao justapô-las.
Montagens em exterior: queira consultar-nos.

SGGDECORGLASS ARAMADO não deve ser montado por cima duma fonte de calor.
Sempre que seja instalado num ambiente húmido ou sujeito a elevada poluição atmosférica, torna-se necessário realizar um tratamento apropriado aos bordos do vidro.

Regulamentação

Os vidros SGGDECORGLASS estão conforme as exigências da norma EN 572-5.

Os vidros SGGDECORGLASS ARAMADOS estão conforme as exigências da norma EN 572-6 e evidenciam a marcação

Saint-Gobain Glass Portugal, Vidro Plano S.A
EN 10 - Apartado 1713
2691-652 Santa Iria de Azoia
Portugal
Tel : +351 21 953 4626
Email : glassinfo.pt@saint-gobain-glass.com
www.saint-gobain-glass.com

Distribuidor